




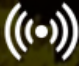



PALACIO CENTRO NAVAL

# EVENTOS

*inolvidables*

## SERVICIO ALL INCLUSIVE

-  Salón
-  Catering
-  Bebidas
-  Arreglos Florales
-  Disc Jockey
-  Sonido
-  Iluminación

\$160.000 p/pers.

\*Base 100 personas



# EL SALÓN

## ALMIRANTE BROWN



- SALÓN PRINCIPAL
- 2 ANEXOS
- INTENDENTE SUPERVISOR
- COORDINADORA GENERAL
- PERSONAL DE SEGURIDAD
- PERSONAL DE GUARDARROPAS
- PERSONAL DE BAÑOS
- PERSONAL DE MANTENIMIENTO
- 2 ASCENSORES
- AMBIENTE CLIMATIZADO F/C
- ARMADO DEL SALÓN
- MESAS Y SILLAS
- GRUPO ELECTROGENO



# CATERING

BLAS PARERA



## SERVICIO DE CENA FORMAL

### BANDEJEO RECEPCIÓN

- BOCADOS FRÍOS
- MINI CHIABATAS DE JAMÓN CRUDO Y QUESO BRIE
- LOCATELIS DE POLLO Y APIO
- HOJALDRES CON TRUCHA AHUMADA Y QUESO CON CIBOULETTE
- CROSTATA CON HUMUS DE REMOLACHA Y ALMENDRAS
- SHOT DE CEVICHE
- BOCADOS CALIENTES
- EMPANADITAS DE RAGÚ DE TERNERA
- QUICHÉ DE CEBOLLA MORADA Y QUESO AZUL
- HOJALDRES DE ESPINACA Y BRIE
- PINCHOS DE POLLO CON SALSA TERIYAKI
- QUICHÉ DE JAMÓN Y PUERROS
- LANGOSTINOS CROCANTES CON MAYONESA DE LIMA
- TARTELETAS DE MEJILLONES GRATINADOS
- FALAFEL CON YOGUR GRIEGO Y PEPINO
- CROQUETAS DE TERNERA CON BBQ
- CHIPS DE PAPA CON CHEDDAR Y ROMERO

+

PERNIL DE CERDO LAQUEADO CON SALSA BBQ  
PARA ARMAR SÁNDWICHES CON PANES  
ARTESANALES Y SALSAS

## PRIMER PLATO

### OPCIÓN 1

- ENSALADA MEDITERRÁNEA CON JAMÓN CRUDO, QUESO BRIE, PERAS ASADAS, TOMATES SECOS, Y ALMENDRAS TOSTADAS

### OPCIÓN 2

- ZÓCALO DE HOJALDRE CON ESPINACAS A LA CREMA, HONGOS Y QUESO AZUL, CON COULIS DE TOMATES ASADOS

### OPCIÓN 3

- LANGOSTINOS SALTEADOS CON SOJA Y JENGIBRE, CEVICHE Y ENSALADA DE TRIGO BURGOL Y CILANTRO

## PLATO PRINCIPAL

### OPCIÓN 1

- LOMO CON REDUCCIÓN DE OPORTO Y HONGOS, MIL HOJAS DE PAPAS Y PUERROS, TOMATES CONFITADOS

### OPCIÓN 2

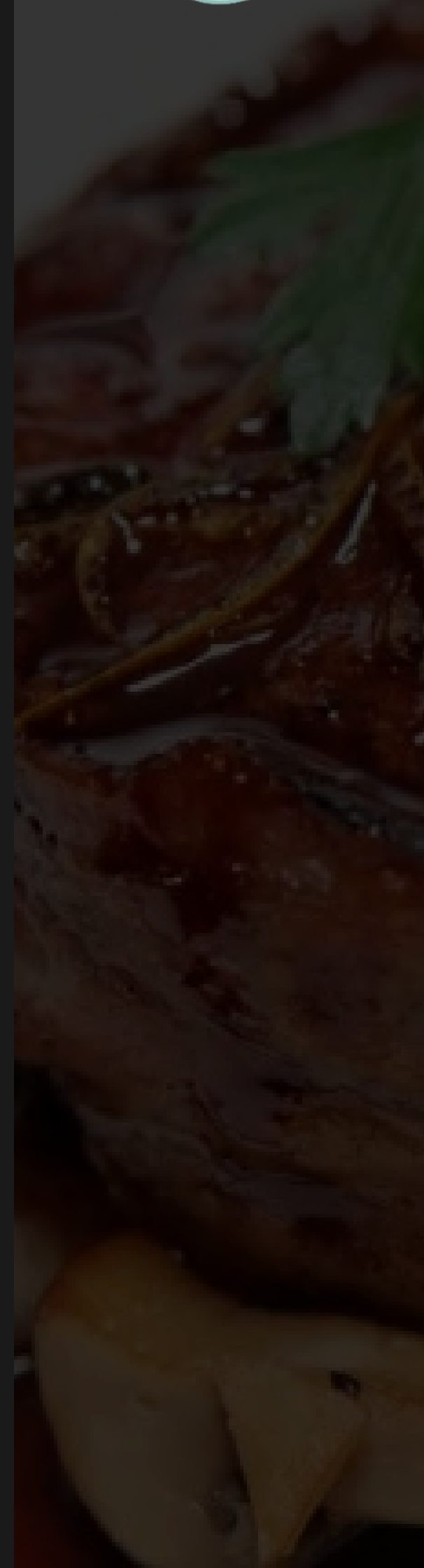
- POLLO RELLENO CON CREMA DE HIERBAS Y CREMOSO DE BONIATO

### OPCIÓN 3

- BONDIOLA DE CERDO BRASEADA CON MOSTAZA ANTIGUA, PAPAS Y BATATAS AL ROMERO, TIMBAL DE VEGETALES

### OPCIÓN 4

- CARRÉ DE CERDO CON REDUCCIÓN DE SOJA Y JENGIBRE, PAPA FLORENTINA, Y COLESLOW



## POSTRE

### OPCIÓN 1

- PAVLOVA CON FRUTOS ROJOS, CREMA Y CURD DE LIMÓN

### OPCIÓN 2

- BROWNIE HÚMEDO CON NUECES PECAN, HELADO DE VAINILLA, SALSA TIBIA DE DULCE DE LECHE Y LLUVIA CROCANTE

### OPCIÓN 3

- LINGOTE DE CARROT CAKE, HELADO, FRUTOS ROJOS FLAMBEADOS, MACARON DE LIMA

## MESA DULCE

- PAVLOVAS CON CREMA Y FRUTAS
- ROGEL
- MACARONS
- KEY LIME PIE
- CHEESECAKE
- BROWNIES CON NUECES PECAN
- ALFAJORES DE NUEZ
- TRUFAS
- CRUMBLE DE COCO
- CRUMBLE DE MANZANA Y ARÁNDANOS
- PANQUEQUES PREPARADOS ALA VISTA CON RELLENOS Y SALSAS
- HELADO

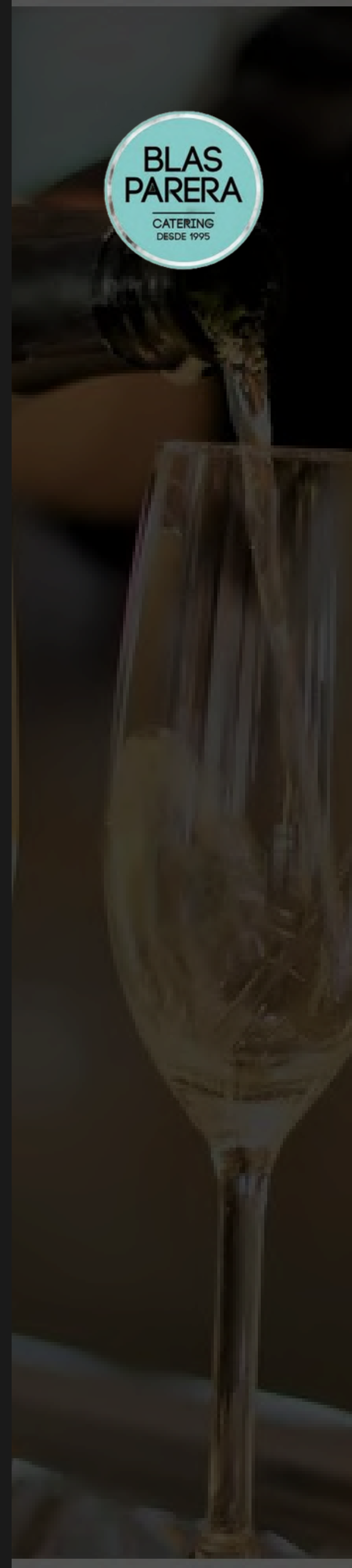


## RUBROS INCLUIDOS

- VAJILLA Y CRISTALERÍA
- MANTELERÍA
- PERSONAL DE SERVICIO
- COORDINADOR
- CAMAREROS
- STAFF DE COCINA

## BEBIDAS

- GASEOSAS
- LIMONADAS EN RECEPCIÓN
- AGUA CON Y SIN GAS
- VINOS BODEGAS FERRER
- MALBEC/CHARDONNAY
- CHAMPAGNE FREIXENET EXTRA BRUT  
PARA ÉL BRINDIS



# DJ & TÉCNICA

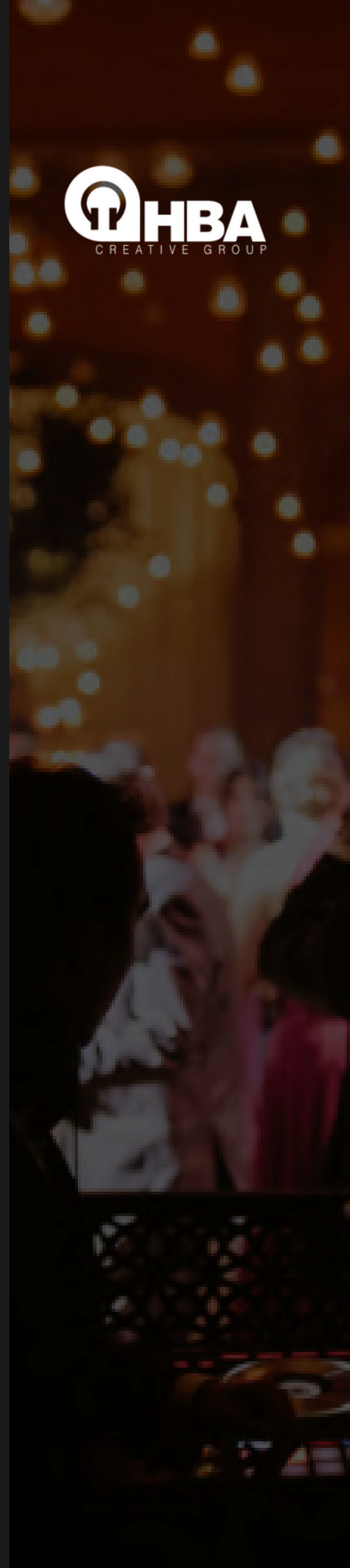
HBA CREATIVE GROUP



## DISC JOCKEY SONIDO E ILUMINACIÓN PACK PREMIUM

### SONIDO

- DISC JOCKEY PROFESIONAL HBA
- SISTEMA DE SONIDO PRINCIPAL DE 4 VÍAS CON 2 SUB LOW DE 18'
- SISTEMA DE SONIDO DIFERENCIADO (ANEXO RECEPCIÓN)
- SISTEMA DE SONIDO ANEXO INGRESO
- AMPLIFICACIÓN DIGITAL
- EQUIPAMIENTO SETUP DE CABINA/DJ
- CONSOLA DE SONIDO YAMAHA
- CORRAL ENTELADO NEGRO (FRENTE DE CABINA)
- 1 MICRÓFONO INALÁMBRICO UHF
- TABLERO DISTRIBUIDOR 220/TRIFÁSICO



## ILUMINACIÓN

- ILUMINACIÓN PARA AMBIENTACIÓN SALÓN PRINCIPAL X12 LUMINARIAS
- ILUMINACIÓN PARA AMBIENTACIÓN DE LOS 2 ANEXOS X12 LUMINARIAS
- ILUMINACIÓN FOCAL/PUNTUAL BLANCA PARA MESAS, BAR, LIVINGS O PUNTOS DE INTERÉS X16 PINES BLANCOS
- CABEZALES ROBÓTICOS (7R) PARA AMBIENTACIÓN MÓVIL, ESCENAS DESTACADAS E ILUMINACIÓN DE PISTA DE BAILE
- CONSOLA DMX PARA OPERACIÓN DE LUMINARIAS MÓVILES
- MÁQUINA DE HUMO
- ESTRUCTURA ELEVADORA DE 10M C/PATAS O 4 TÓTEMS VERTICALES DE 2M TRUSS CON LUZ INTERIOR O ENTELADOS EN NEGRO
- OPERADOR ILUMINADOR TODO EL EVENTO

## OTROS

- 2 FLETES
- PERSONAL DE MONTAJE/DESARME
- SEGUROS ART

## ADICIONALES A VALORES PREFERENCIALES CONSULTE POR:

- PANTALLAS
- FX
- SHOWS
- PISTAS
- PHOTOBOX
- DRONES



# FLORALES

MAISA AMBIENTACIONES

- DISEÑO Y ARMADO DE CENTROS DE MESA
- SELECCIÓN DE TONOS Y COLORES A ELECCIÓN DEL CLIENTE, SEGÚN LA TEMÁTICA DEL EVENTO.
- DECORACIÓN DE LA MESA PRINCIPAL.
- USO EXCLUSIVO DE FLORES DE ESTACIÓN FRESCAS.
- PLATOS DE SITIO PARA CADA COMENSAL.
- TRANSPORTE DE FLORES Y MATERIALES.

*MaiaSa*  
AMBIENTACIONES DIFERENTES



PALACIO CENTRO NAVAL

# FORMA DE PAGO

# 50%

Reserva la fecha y todos los  
servicios

# 50%

Hasta 30 días antes del evento.  
(Indexado por IPC)

VALORES EN EFECTIVO  
PARA TRANSFERENCIAS FACTURA A O B (+IVA)